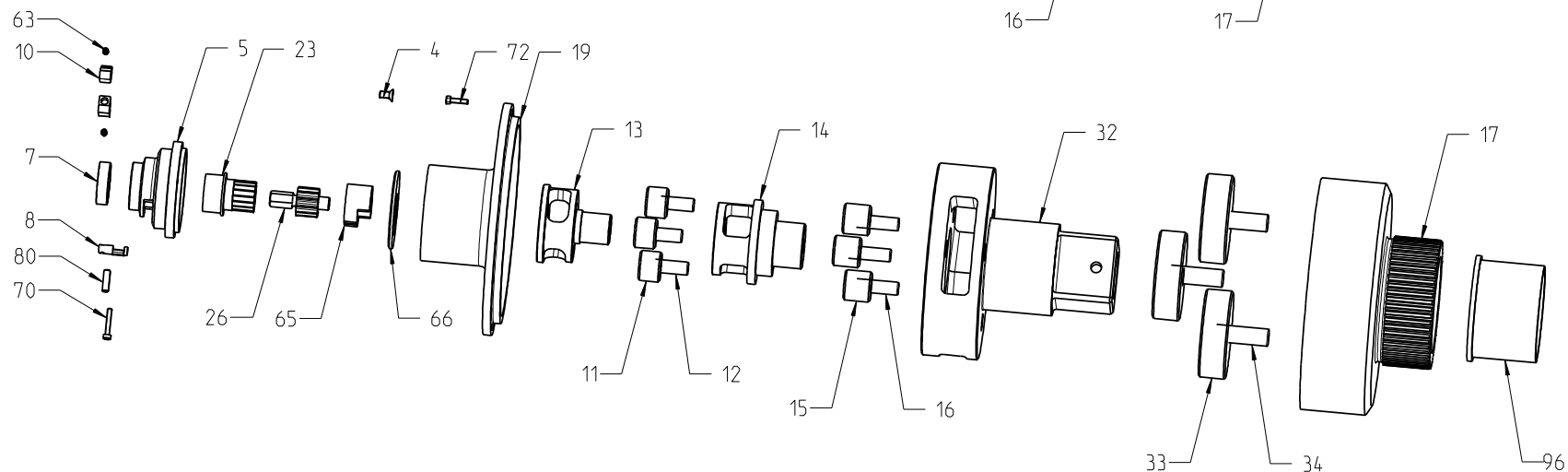



Drehmomentvervielfältiger BOLTMAX g-power Mx160

Lieferung:
 im Koffer mit Schrägabstützung (Id.Nr.35085 -Teil16)
 auf Wunsch mit Geradabstützung (Id.Nr.35086 -Teil17)



Zwischengehäuse	025816019625	19	Lagerhülse	025016096040	96
Gehäuse	025016017600	17	Spannhülse	652314810620	80
Planetenachse -40lg	652163251240	16	Gehäuseschraube	650009120617	74
Planetenrad -G	025502015040	15	Deckelschraube	650009120417	72
Käfig mit SR-M	025012014040	14	Schalthebelschraube	650009120425	70
Käfig mit SR-H	025502013040	13	Führungsscheibe	025502066640	66
Planetenachse -32lg	652163250632	12	Distanzscheibe	025502065640	65
Planetenrad -F	025501311040	11	Schaltheilfeder	656000000625	63
Schaltheil	025502010640	10	Planetenachse -50lg	652163251250	34
Schalthebel	025502008040	8	Planetenrad -N	025016015040	33
Gleitlager 353910	659000353910	7	Käfig m.Vierk.-2.1/2"	025016032665	32
Deckel	025003505641	5	Scherstift mit SR-150	025811026650	26
Senkschraube	650079910612	4	Antriebskopf -3/4"	025503023640	23
Artikel	Ident-Nr.	Teil-Nr.	Artikel	Ident-Nr.	Teil-Nr.

Diese Zeichnung ist unser Eigentum. Sie darf weder vervielfältigt noch Dritten zugänglich gemacht werden und sie darf durch den Empfänger oder Dritte auch nicht in anderer Weise mißbräuchlich verwendet werden.			
2013	Datum	Name	
Bearb.	02.05.	Zimmermann	
Gepr.			
Norm			
Gewicht in kg			
Fertigungstoleranzen für nicht tolerierte Maße nach DIN ISO 2768 m			
Zust.	Änderung	Datum	Name
			Erstellt in Pro/ENGINEER

Maßstab	Ident-Nr.
BOLTMAX g-power Mx160 Drehmomentvervielfältiger -nur Gerät-	
 CARL WALTER GmbH & Co. KG Schraubwerkzeug-Fabrik 42349 Wupperfeld Hahnenberger Straße 82	
2110/3.50.12-4.80	Blatt
	Bl.
Zeichnung nur im CAD-System ändern !	